



## 保健だより

No. 154

桐生市立商業高等学校 定時制

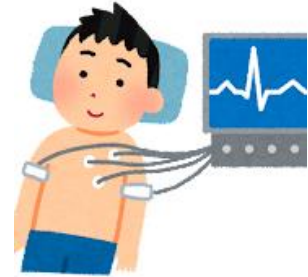
2024/4/8

ご入学 ご進級  
おめでとうございます。

4月の

健康診断

**4月11日(木) 身体測定(全学年)・・・眼鏡使用している人は必ず持参。**



**4月15日(月) 胸部レントゲン、心電図(1年生のみ)・・・SHR 後に検査**

**4月17日(水) 1回目尿検査(全学年)・・・SHR 時に提出。**

※尿検査持参していない時は、休み時間に採尿して  
保健委員に提出。

**4月23日(火) 2回目尿検査(1回目未提出者)・・・SHR 時に提出。**

※尿検査持参していない時は、休み時間に採尿して  
保健委員に提出。

**4月25日(木) 貧血検査(2年生のみ)・・・SHR 後検査**

”

**内科検診(全学年)・・・18 時頃～**



# 保健室の利用について



新入生の皆さん  
初めまして。  
養護教諭の川島は  
職員室にいます。

ケガや体調が悪い時には定時制の  職員室 に来てください。

- ※ 学校で応急処置ができるのは授業中、休み時間中、部活動中、登下校中のケガや体調不良です。アルバイト先や私生活中で負ったケガは、原則学校での応急処置ができません。
- ※ 保健室での休養は原則1時限(45分)までです。休養しても体調が良くならない、病気やケガの程度によっては保護者のお迎えや医療機関受診をおすすめすることもあります。
- ※ 早退する場合は担任の先生の了解後、職員室で早退手続きがあります。

○内服薬 人によって薬のアレルギーを起こすことがあるため、内服薬は学校に置いてません。頭痛薬、胃腸薬などの薬が必要な場合は、各自で薬を持参し、管理してください。

また友人同士で薬の貸し借りはしないでください。

○その他 生理用品は定時制の教室近くの女子トイレにあります。

雨具、着替え、タオルの用意が無いため、天気予報を確認し、各自で持参してください。

