

保健だより

No. 146

桐生市立商業高等学校 定時制

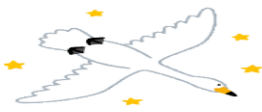
2023/1/20



今年度は群馬県を含む、全国で鳥インフルエンザの発生が異例のペースで相次いでいます。

鳥インフルエンザとは？

「渡り鳥」が持ちこむインフルエンザウイルス



鳥インフルエンザはもともと鳥から鳥へと感染する。

インフルエンザウイルスの遺伝子は突然変異をしやすいので、「人に」感染するウイルスが出現することがある。

とりにく 卵や鶏肉は食べても大丈夫なの？

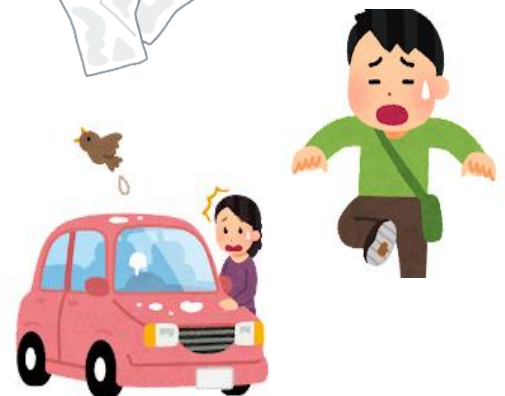
インフルエンザウイルスに感染が確認された飼育農場の鶏肉や卵は出荷されないため、スーパーやお店で売られている卵やお肉は安全。

これまで通り食べられる。



野鳥との接し方

- ◎ 同じ場所でたくさんの野鳥などが死んでいる場合には、近くの都道府県や市町村役場に連絡をする。
- ◎ 死んでいる野鳥などの野生動物を片付ける際には、素手で直接接触らず、使い捨ての手袋等を使用する。
- ◎ 日常生活で野鳥などの野生動物の排泄物等に触れた後は、手洗いとうがいをすれば、過度に心配する必要はない。
- ◎ 野鳥のフンが靴の裏や車両に付くことにより、鳥インフルエンザウイルスが他の地域へ運ばれるおそれがあるので、野鳥に近づきすぎないようにする。特に、靴でフンを踏まないように十分に注意をして、必要に応じて消毒を行う。
- ◎ 不必要に野鳥を追い立てたり、つかまえようとするのは避ける。



鳥インフルエンザウイルスは、野鳥観察など通常の接し方では、ヒトに感染しないと考えられている。